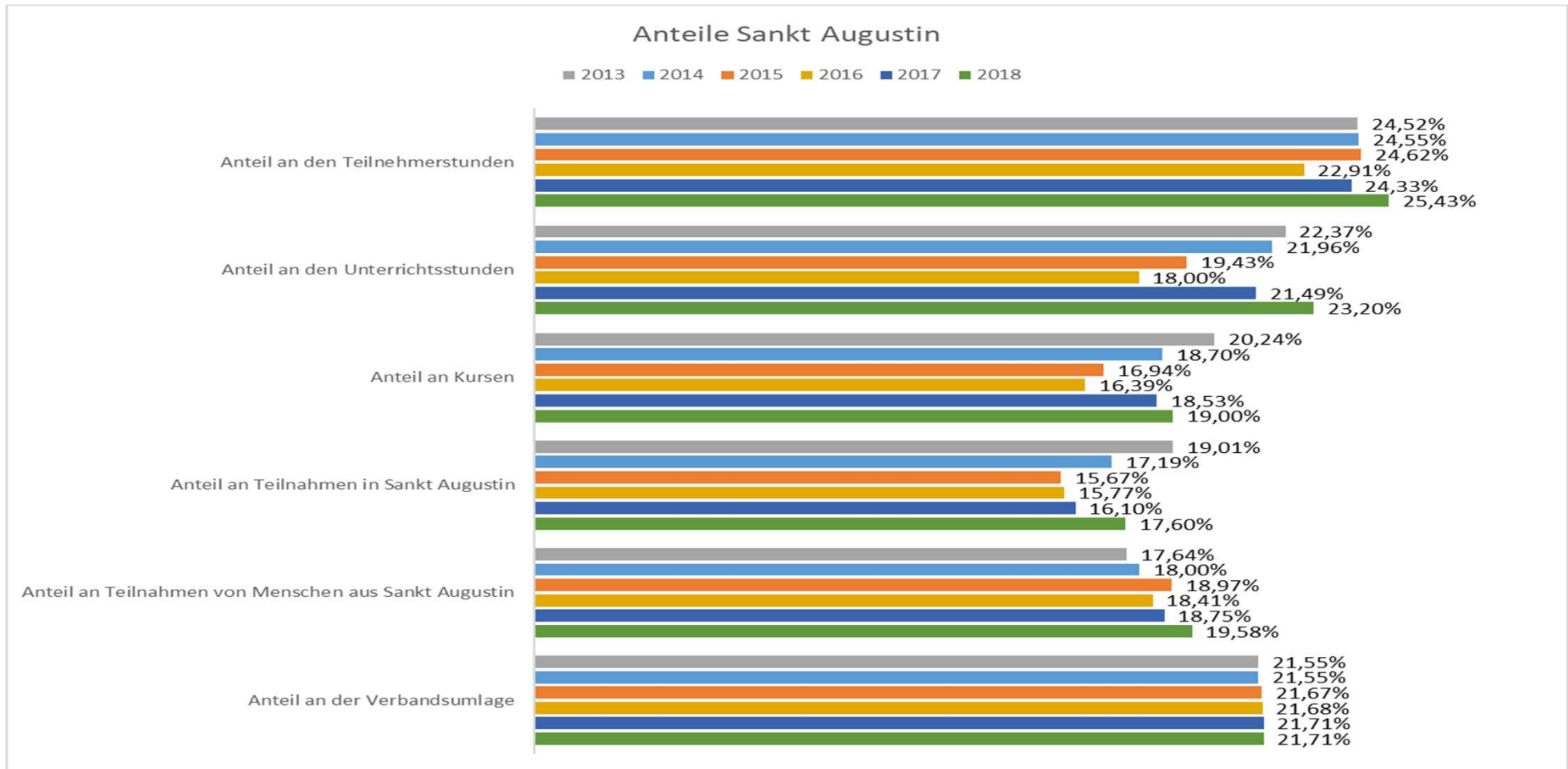


Zahlen, Daten, Fakten Geschäftsjahr 2018

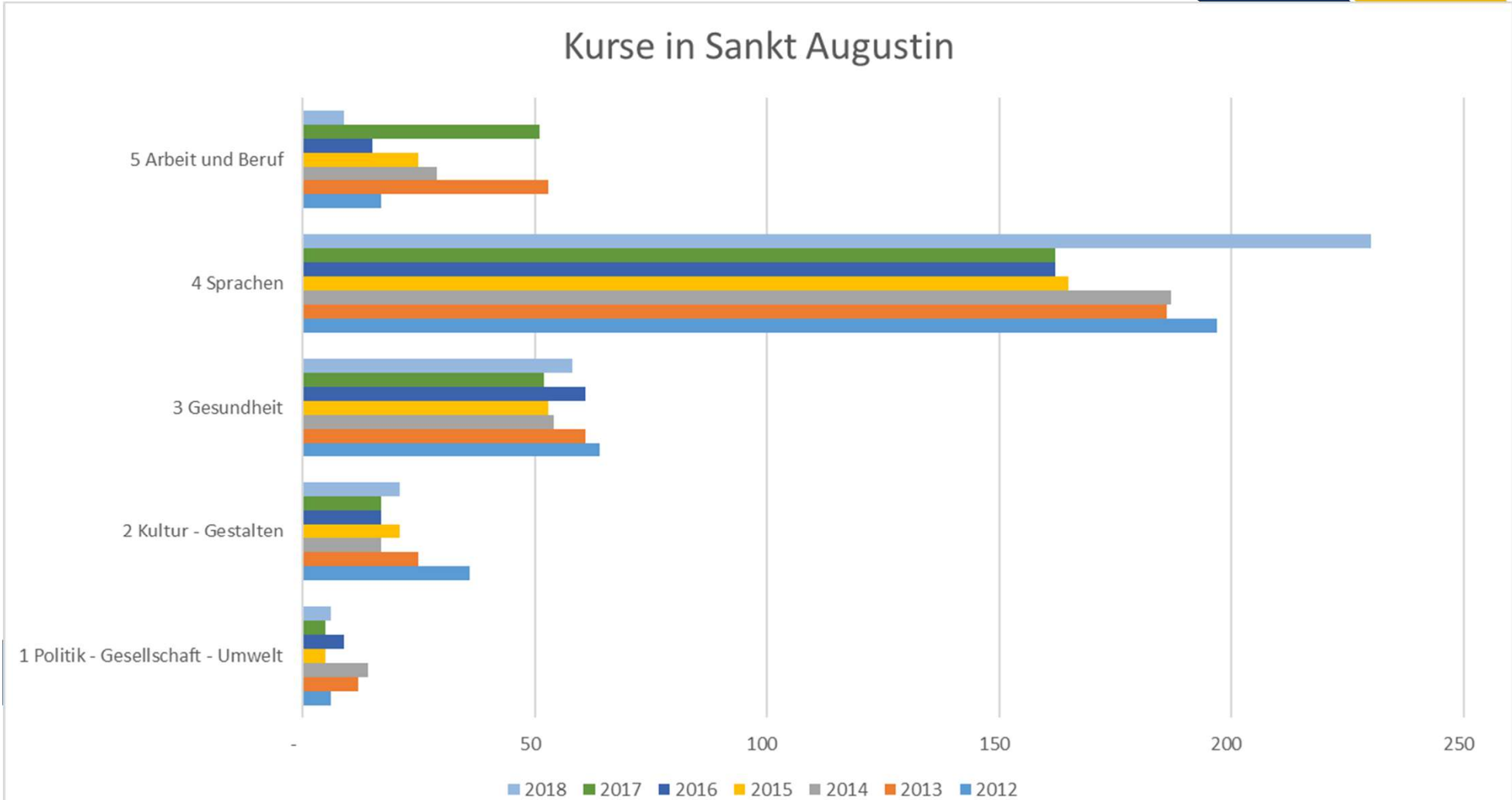
Sankt Augustin - WissensSTADT Plus

Lernen, was ich können will.

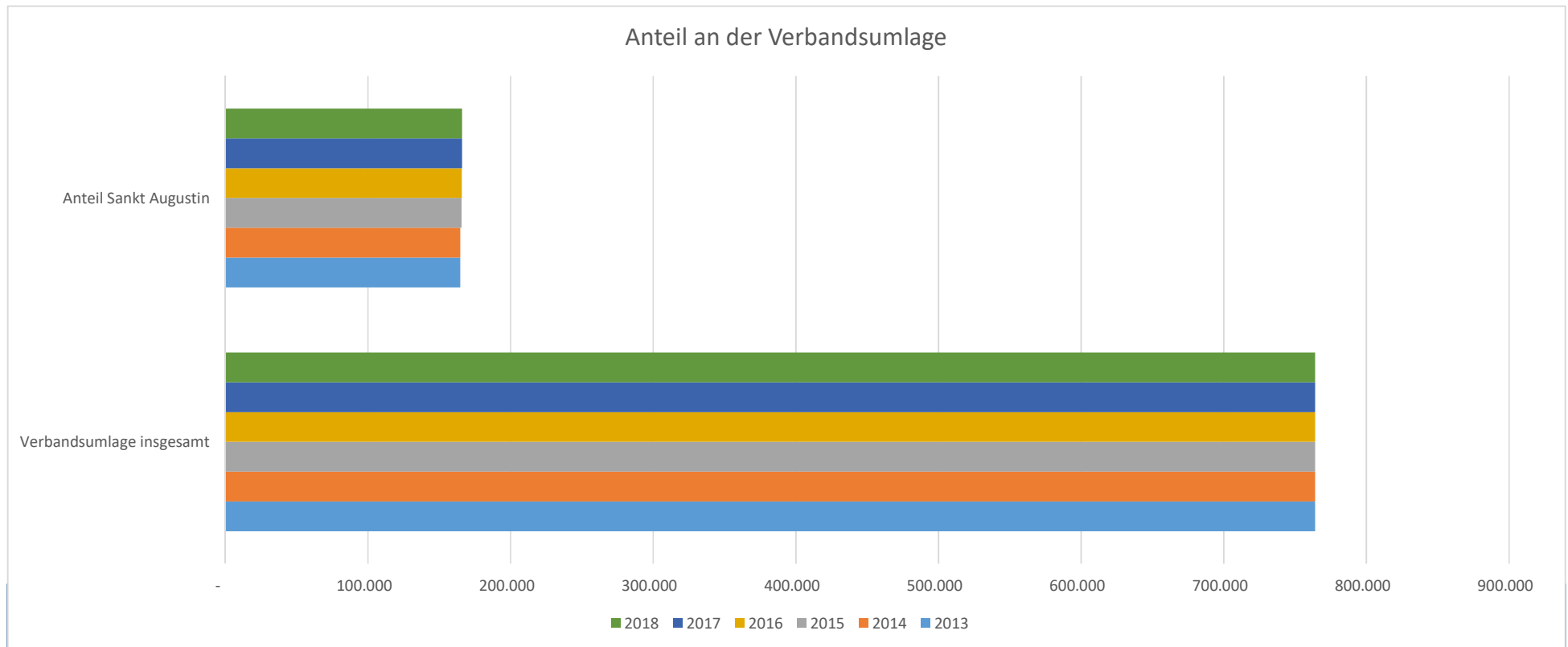
Sankt Augustin am VHS-Zweckverband nach Anteilen am Gesamtvolumen



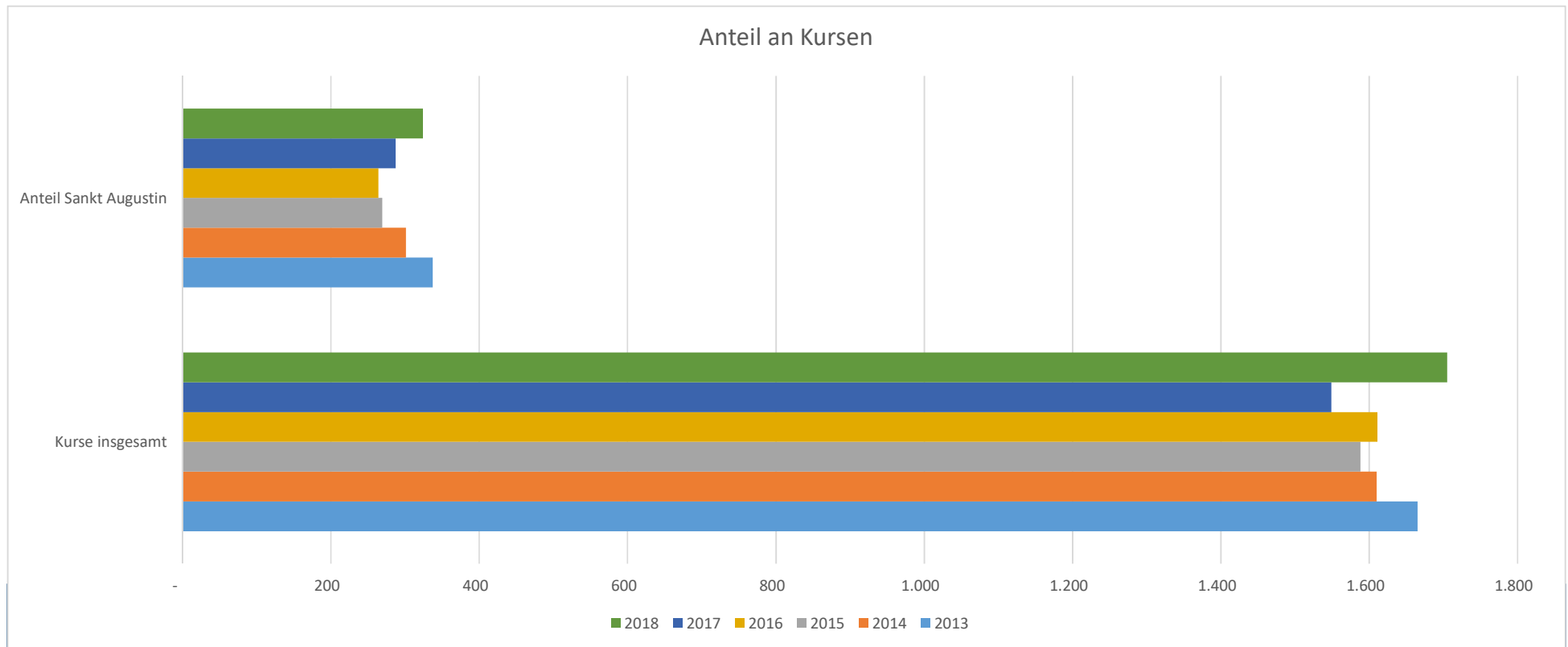
Kurse



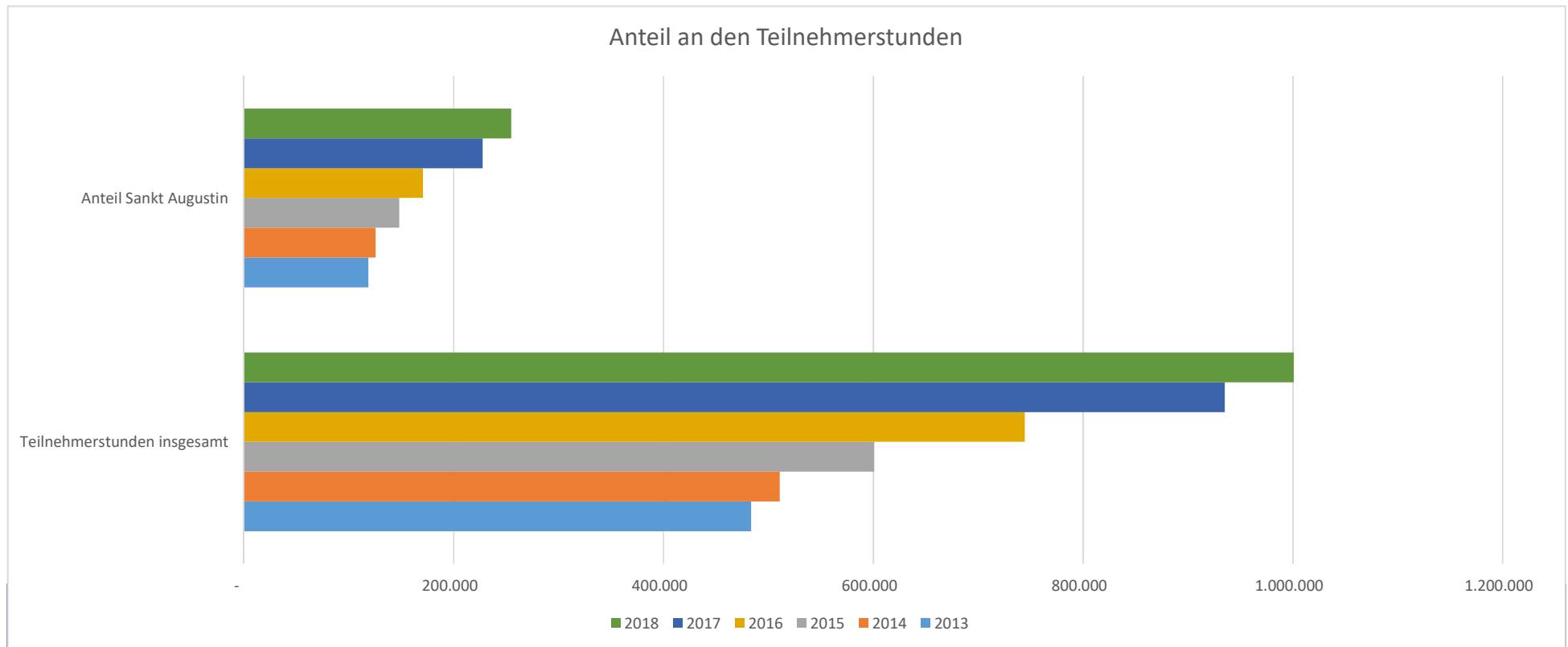
Anteil an der Verbandsumlage



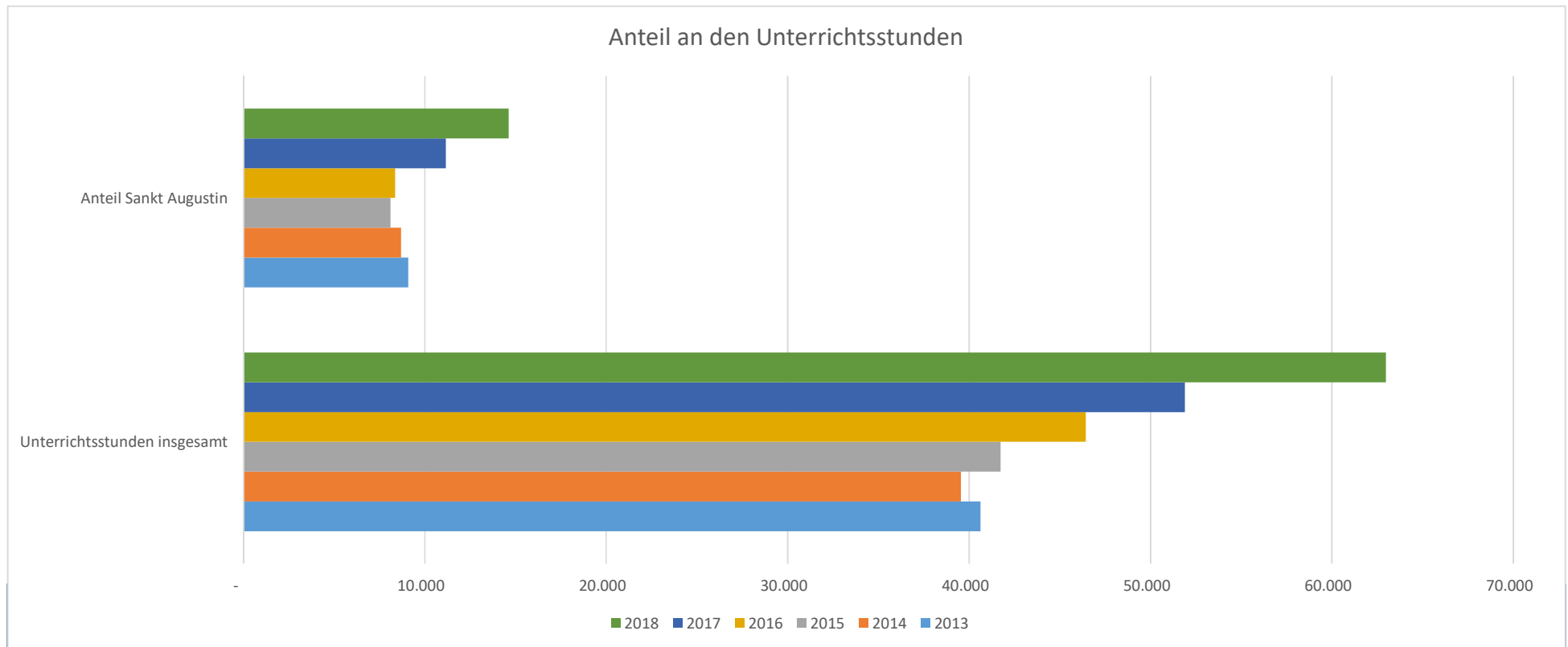
Anteil an Kursen



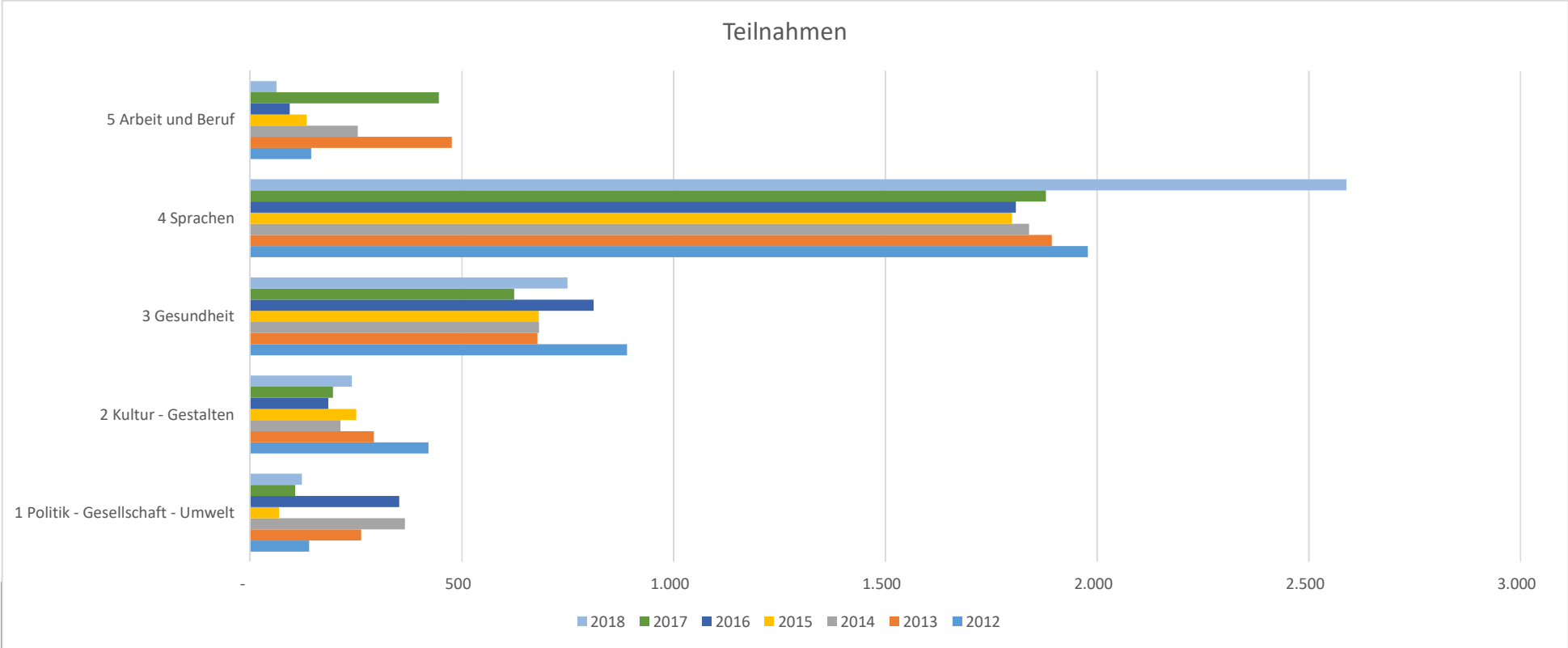
Anteil an Teilnehmerstunden



Anteil an Unterrichtsstunden



Teilnahmen



2018 und Folgejahre

- Wie weiter?
 - HUMA Zentrum Neubau (Gemeinschaftsraum)
 - Rhein-Sieg-Gymnasium – Sanierung/Raumprogramm?
 - Haus Niederpleis - weitere Nutzung?
 - Freie Buschstraße – Kita – weitere Nutzung?
 - Jugendzentrum Bonner Straße (Neubau)?
 - Haus der Nachbarschaft Hangelar?
 - Haus Buisdorf? - Revitalisierung des Ortsteils
 - Gutenbergschule? Verfügungsmöglichkeiten?
 - Fritz-Bauer-Gesamtschule in Menden?
 - Haus Lauterbach (Obergeschoss)?

Chancen und Risiken 2018/2019

- Sozialhaus Niederpleis
 - wünschenswert: auch nutzbar für andere Kurse außer Deutsch
 - Verfügbarkeit
- Mehr Vormittagskurse planbar
 - geeignete Räume?
- Hochwertige Intensivkurse und Bildungsurlaube
 - geeignete Räume?
- Digitalisierung für alle Zielgruppen plus berufliche Bildung
 - geeignete Räume?