

K:\2015\15-240 B-Planänderung Menden-Nord, St. Augustin\LP\H4.2_Planwerk_endg_Planfassung\4.2.1_Plane_Aktuell\15-240_4_LP.dwg



Legende Baumbewertung

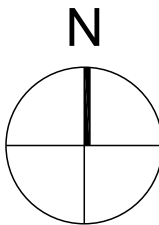
Bäume und Großgehölze

- 1 Erfasster Einzelbaum, Nr. siehe Baumliste
nach Baumschutzsatzung der Stadt Sankt Augustin geschützt
⊗ Laubbaum ⊗ Nadelbaum
- 2 Sonstige Bäume und Großgehölze
nicht nach Baumschutzsatzung geschützt
- 3 Baum zwischenzeitlich gerodet

Sonstige Darstellungen

- Grenze Untersuchungsgebiet

Darstellung auf Grundlage des amtlichen Lageplanes
als Planungsgrundlage der Dipl.-Ing. R. Rühmhardt, H. Lühning und J. Sonntag
(21.05.2015), Off. best. Vermessungsingenieure.



Bauherr			
Gemeinnützige Wohnungsbaugenossenschaft Troisdorf eG Schmelzer Weg 15 53844 Troisdorf			
Gesehen:		Freigabe:	
Datum / Unterschrift		Datum / Unterschrift	
Projekt			
Bebauungsplan Nr. 417, "Klößner-Manstaedt-Straße", Sankt Augustin (Menden)			
Planinhalt		Datum	bearbeitet
Lageplan der Bäume		09.12.2015	LK / AG
Leistungsphase		Maßstab	Höhenbezug
Bestandserfassung		1:500	NHN
Planbezeichnung		Plan	Format
15-240_4_LP		01	841x594
RMP		Stephan Lenzen Landschaftsarchitekten	
53177 Bonn Klosterbergstraße 109 info@RMP-Landschaftsarchitekten.de		Tel 0228/952570 Fax 0228/321083 www.RMP-Landschaftsarchitekten.de	
Geprüft RMP Stephan Lenzen Landschaftsarchitekten:			
Datum / Unterschrift			
Weitergabe sowie Vervielfältigung dieser Unterlage, Verwertung und Mitteilung Ihres Inhalts ist nicht gestattet, soweit nicht ausdrücklich zugestanden. Zuwiderhandlungen verpflichten zu Schadenersatz. Alle Rechte vorbehalten.			